

# Willkommen in der Mittagslounge

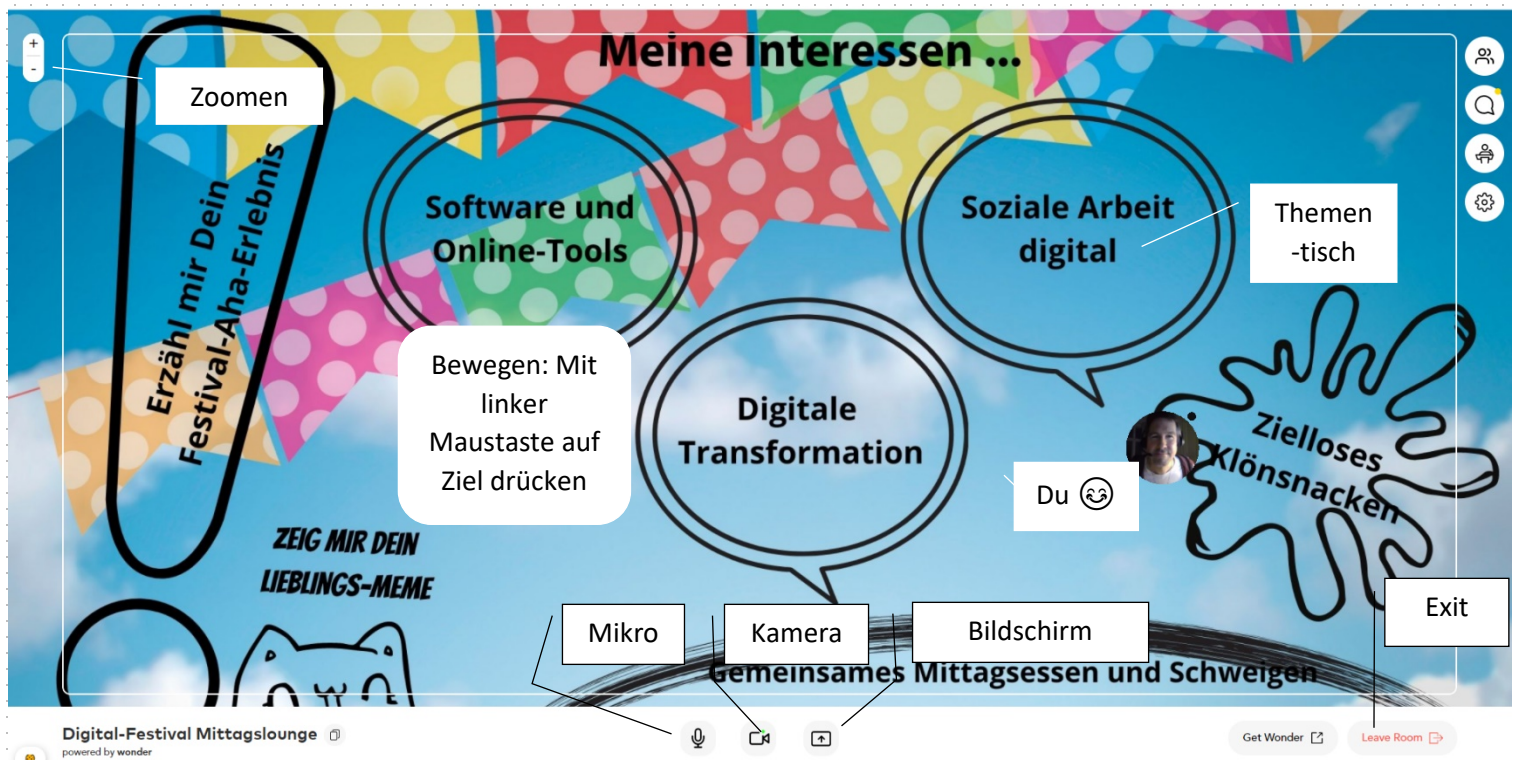
So findet Ihr Euch bei Wonder zurecht

## Kurzanleitung

Andere Videokonferenzen schließen. Dann erst Wonder aufrufen (<https://www.wonder.me/r?id=df1ffb87-1018-4db3-abf5-419226e3637f>), am besten mit Edge oder Chrome

1. Kamera und Mikrophon zulassen – sowohl seitens Wonder als auch seitens Browser
2. Name eingeben und Profilfoto machen (Lächeln!)
3. Profilfoto bestätigen (oder neuer Versuch)
4. Audiokontrollen durchführen
5. In der Lounge herumfahren: Linke Maustaste auf Zielrichtung gedrückt halten
6. Sich mit anderen Festival-Besucher\*innen unterhalten: Sich daneben stellen -> Gruppenkonferenz startet automatisch (max. 15 TN)
7. betitelte Flächen sind „Thementische“. Diese könnt Ihr als Gesprächsanregung nutzen. Oder es auch bleiben lassen.

## Bedienung Wonder



## Was tun bei Problemen?

Wonder ist eine Plattform in Entwicklung; zuweilen hinkt schon mal das Audiosignal hinterher oder das Video friert ein. Wenn sich das Kullerbildchen nicht mehr bewegen lässt: Tab bzw. Browser schließen und nochmal starten.

Im Zweifel hilft oft ein Reload (F5 oder auch Strg+F5).

Wonder klappt am besten mit den Browsern Edge (bei Windows10 dabei) oder Chrome. Firefox ist unzuverlässig.